

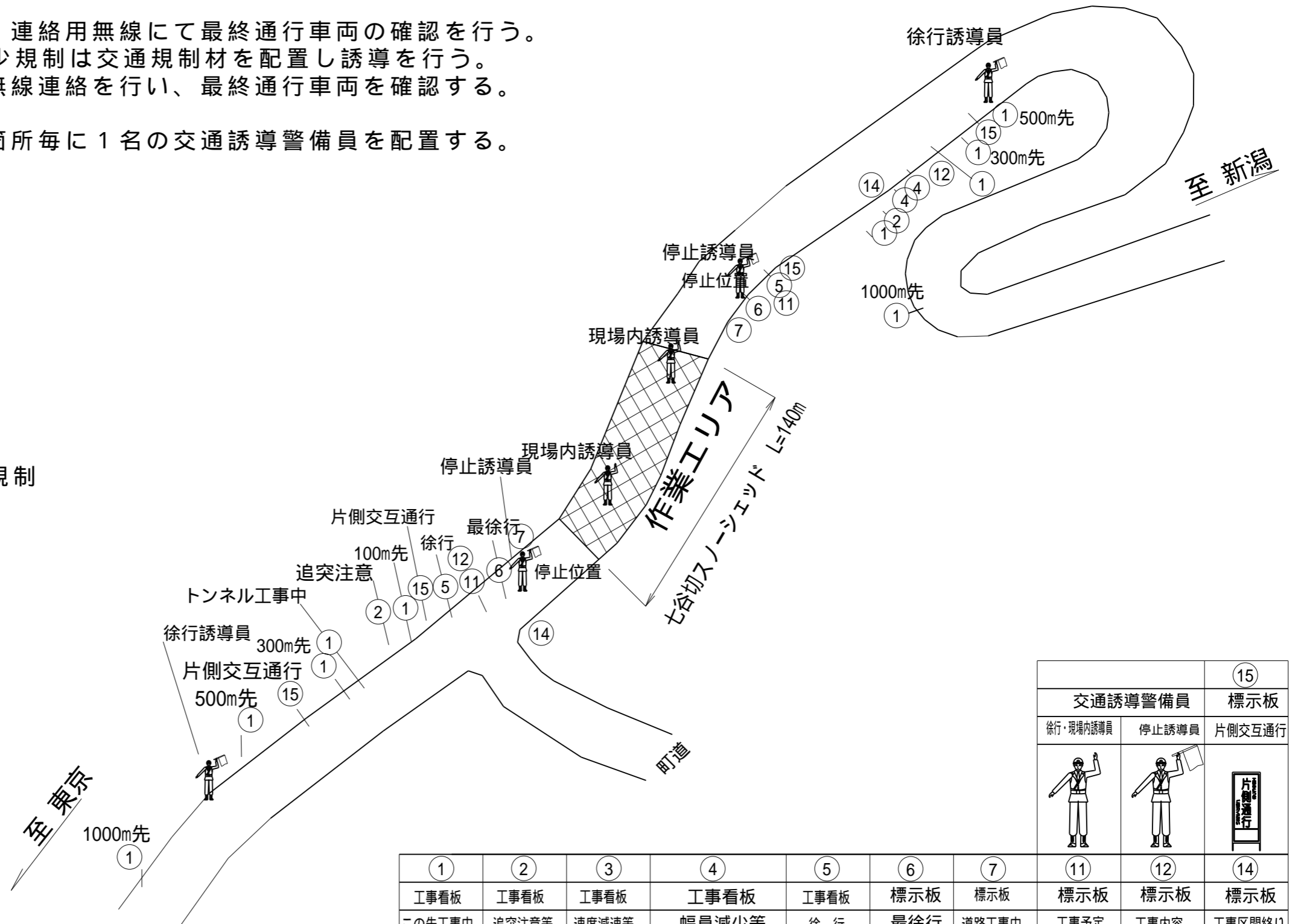
七谷切スノーシェッド 延長L=140m

片側交互通行規制の際、連絡用無線にて最終通行車両の確認を行う。
 対面通行規制、車線減少規制は交通規制材を配置し誘導を行う。
 片側交互通行規制は、無線連絡を行い、最終通行車両を確認する。

施工箇所においては、箇所毎に1名の交通誘導警備員を配置する。

- 交通誘導警備員
 片側交互通行規制
- ・ 停止誘導員 × 2
 - ・ 徐行誘導員 × 2
 - ・ 現場内誘導員 × 2
 - ・ 交替要員 × 1

- 交通誘導警備員
 対面通行規制、車線減少規制
- ・ 徐行誘導員 × 2
 - ・ 現場内誘導員 × 2
 - ・ 交替要員 × 1



| | | | | | | | | | |
|--------|-------|-------|-------|------|-----|-------|------|------|--------|
| ① | ② | ③ | ④ | ⑤ | ⑥ | ⑦ | ⑪ | ⑫ | ⑭ |
| 工事看板 | 工事看板 | 工事看板 | 工事看板 | 工事看板 | 標示板 | 標示板 | 標示板 | 標示板 | 標示板 |
| この先工事中 | 追突注意等 | 速度減速等 | 幅員減少等 | 徐行 | 最徐行 | 道路工事中 | 工事予定 | 工事内容 | 工事区間終り |
| | | | | | | | | | |

| | | |
|-----------|-------|--------|
| 交通誘導警備員 | | ⑮ |
| 徐行・現場内誘導員 | 停止誘導員 | 標示板 |
| | | 片側交互通行 |
| | | |